



IntegDW

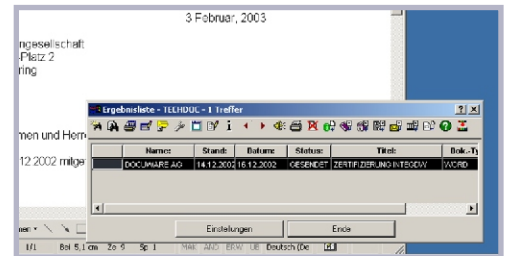
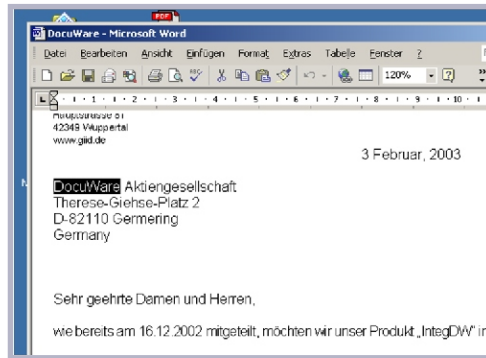
Integrating DocuWare to Windows

Suchen aus Windows-Applikationen per Mausklick oder Hotkey

Im System-Tray finden Sie das IntegDW-Symbol. Wann immer Sie während Ihrer Arbeit mit einer Applikation etwas in DocuWare suchen - markieren und kopieren Sie den entsprechenden Begriff, mit der rechten Maustaste auf das IntegDW-Icon klicken, Archiv wählen, und schon sucht DocuWare in allen verfügbaren Feldern den markierten Begriff. Selbstverständlich werden markierte Ziffern auch in numerischen Feldern gesucht. Und wenn Sie mehrere Suchanfragen durchführen möchten, geht es noch schneller - IntegDW sucht durch einen Doppelklick im jeweils zuletzt durchsuchten Archiv.

Highlights:

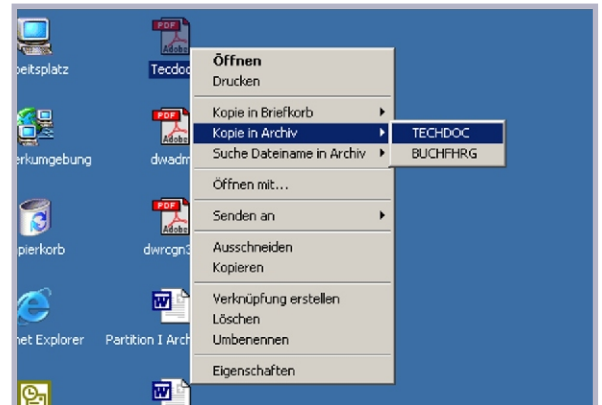
- Intelligente Suche nach dem Inhalt der Zwischenablage
- Wiederkehrende Suche durch Mausklick auf Systemtray-Icon
- Aktivierung auch durch konfigurierbaren Hotkey
- Datei-Archivierung und Suche per Kontextmenü
- Out-of-the-Box einsetzbar, keine Konfiguration notwendig
- Einfachste Bedienung



Erweiterung des Kontext-Menüs

Über die Erweiterung des Kontext-Menüs der Windows-Oberfläche können Sie Dateien direkt archivieren oder in einen DocuWare Briefkorb kopieren. Klicken Sie mit der rechten Maustaste auf eine Datei auf dem Desktop oder im Windows-Explorer und wählen Sie einen Briefkorb oder ein Archiv. Bei der Archivierung erscheint die entsprechende Ablagemaske. Über die Tastenkombination Strg-V können Sie in einem beliebigen Textfeld den Dateinamen einfügen.

Sie suchen eine Datei, die bereits archiviert wurde? Im Kontextmenü finden Sie ebenfalls die Möglichkeit, den Dateinamen zu recherchieren.



Systemvoraussetzungen:

- DocuWare ab Version 4.5
- Microsoft® Windows® 2000 oder Windows® XP
- 10MB freier Festplattenspeicher

Kontakt:
GIID
 Gesellschaft für
 InformationsIntegration und
 Datenverarbeitung mbH
 Http://www.giid.de
 Tel.: +49 202 769490